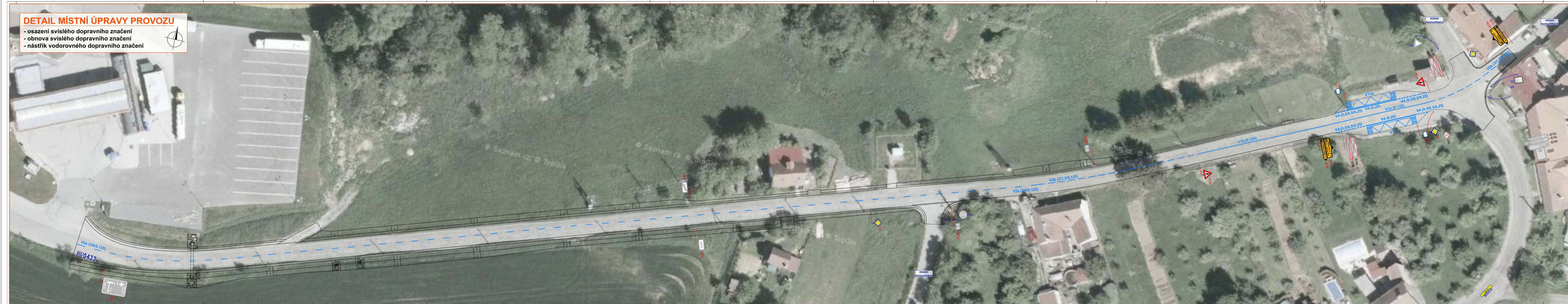


- osazení svislého dopravního značení
- obnova svislého dopravního značení
- nástřik vodorovného dopravního značení



ÚPRAVY

- ### Legenda:
- navrhnené vodovorné dopravné značenie
nástik bude preveden bilou barvou
 - navrhnené svietlé dopravné značenie - **SÚSJM**
 - stávajúci svietlé dopravné značenie určené
k obnovy - **SÚSJM**
 - zrušené stávajúci svietlé dopravné značenie - **SÚ**
 - stávajúci svietlé dopravné značenie určené
k obnovy - **KRHVO**
 - stávajúci svietlé dopravné značenie bez zmeny

ZMĚNA VÝKRESU:				
Č. ZMĚNY	PŘEDMĚT ZMĚNY	ZMĚNU PŘEVĚDL	PODPIS	DATUM ZMĚNY
1				
2				
3				

SO 101

SOUŘADNICOVÝ SYSTÉM : J
VÝŠKOVÝ SYSTÉM : B

VEDOUcí PROJEKTANT - HIP	ING. VLADISLAV TYTKO	<i>Eli</i>	
ZODPOVĚDNÝ PROJEKTANT	ING. KRISTÝNA NEDELOVÁ	<i>Kristýna</i>	
VYPRACOVÁL	ING. KRISTÝNA NEDELOVÁ	<i>Kristýna</i>	
KONTROLOVAL	ING. ZDENĚK LEGERSKÝ	<i>Legs</i>	
KRAJ, MĚO, OÚ	JIHOMORAVSKÝ, BLANSKO		
OBJEDNATEL, INVESTOR	SÚSJM		

NÁZEV AKCE: III/0433 KRRHOV		DATUM	12/20
		FORMAT	9 x 9
		MERITKO	
NÁZEV OBJEKTU: SILNICE III/0433		STUPĚN	PDPR
		ZAK. ČÍSLO	2101
NÁZEV VÝKRESU:		Č. SOUPRAVY	Č. VÝKRV
TRVALÉ DOPRAVNÍ ZNAČENÍ			0